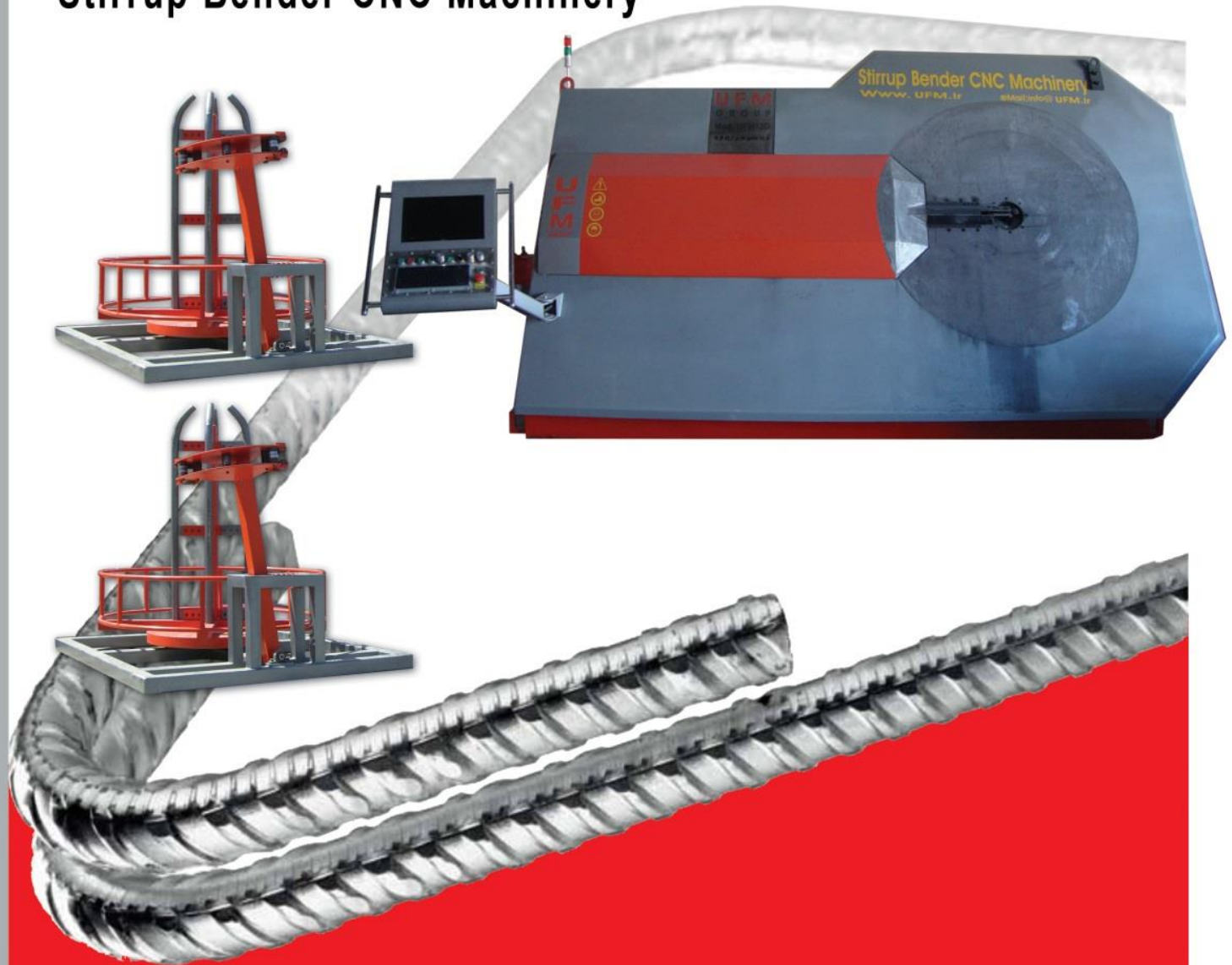
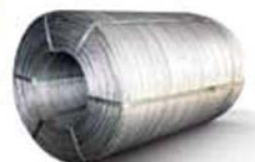


# Model : UFM 12 D

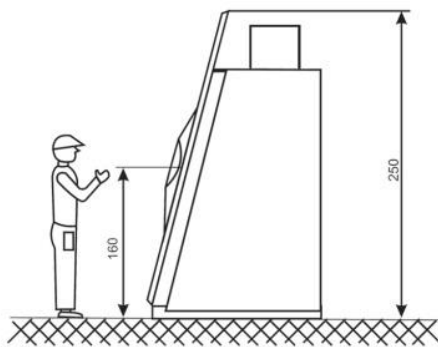
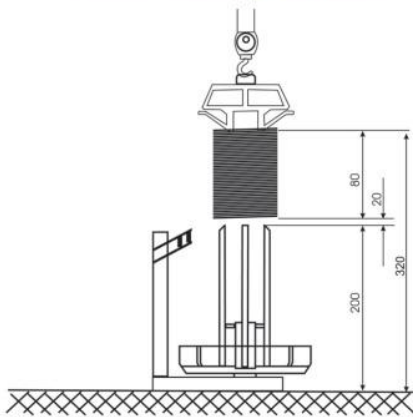
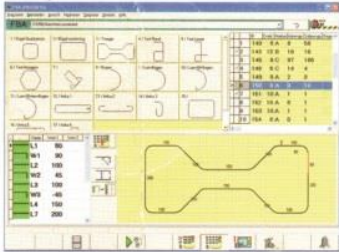
## Stirrup Bender CNC Machinery



**UFM** GROUP  
[www.ufm.ir](http://www.ufm.ir)



simple operation with touchscreen and Windows based control system.



Technical and performance data

تولید خاموت ساختمانی از کلاف میلگرد	نوع تولید
از میلگرد ۶ الی ۱۲	توان تولید به صورت تکی
از میلگرد ۶ الی ۱۰	توان تولید به صورت دابل (دوتایی)
سرو موتور قسمت خم سه فاز قسمت کشش	نیروی محرکه
مکانیکی ، الکترو پنوماتیک	مکانیزم
15 kw / h	بیشترین میزان مصرف انرژی
500 L / h	بیشترین میزان هوای فشرده
+ 180 - 20	بیشترین میزان خم
16000 / min	بیشترین سرعت خم کن
55 m / min	بیشترین سرعت کشنده
+ 1 - 1	تلرانس خم
+ 2mm - 2mm	تلرانس کشش
۷۰۰ عدد خاموت ۲۵*۲۵ به طول کلی ۱۱۰۰ میلیمتر در ساعت	سرعت تولید ( در حالت دابل )
ویلچ کشنده از کلاف گردان تا قسمت کشش دستگاه	سیستم بار گذاری میلگرد
مجهز به سیستم صافکن انحصاری ufm group	نوع سیستم صافکن
مجهز به سیستم نمایش نقشه خاموت قبل و بعد از تولید و در حین تولید	سیستم کنترل PC-PLC
ندارد ( نصب در صورت سفارش )	سیستم خنک کننده
ندارد	سیستم روغن کاری
12x3x3 m	ابعاد دستگاه
4200 kg	وزن کل

